



I JORNADA IBÉRICA DA PINHA E DO PINHÃO
Alcácer do Sal (Portugal) – 5 de Marzo de 2009

CARACTERIZACIÓN DEL SECTOR DEL PIÑÓN EN CASTILLA Y LEÓN



Miguel Rodríguez Blanco
I.Montes





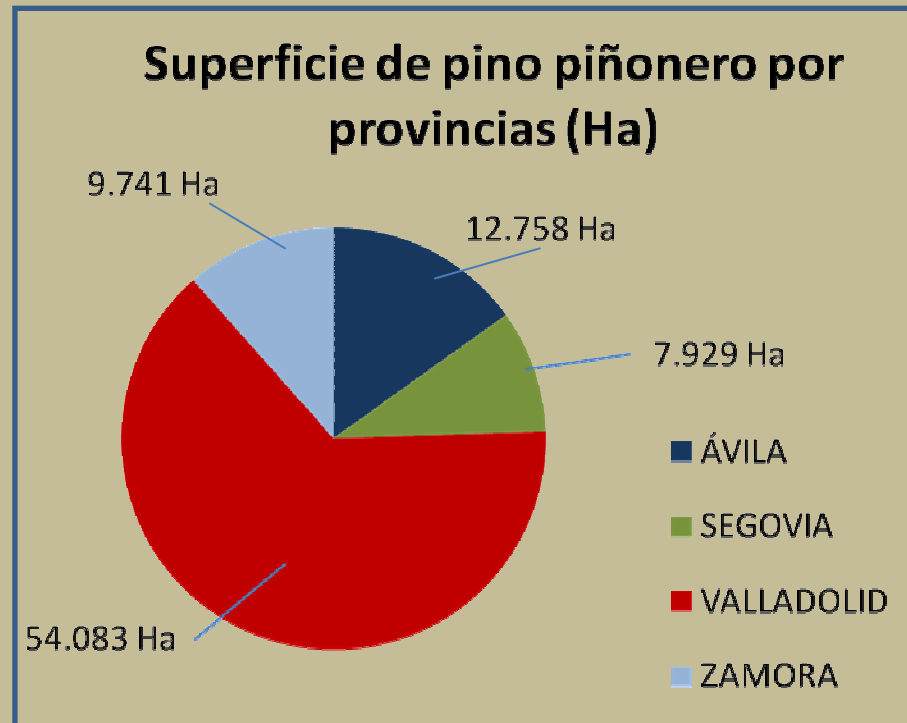
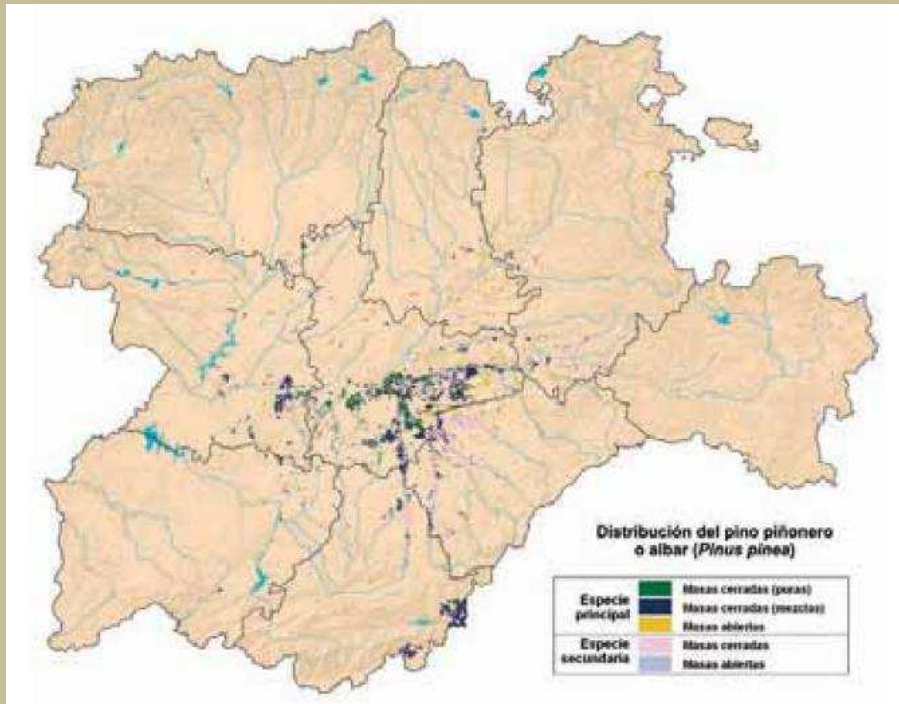
I JORNADA IBÉRICA DA PINHA E DO PINHÃO
Alcácer do Sal (Portugal) – 5 de Marzo de 2009

CARACTERIZACIÓN DEL
SECTOR DEL PIÑÓN EN
CASTILLA Y LEÓN



1. LOCALIZACIÓN Y SUPERFICIE DE LAS MASAS DE PINO PIÑONERO

- 2.982.318 Ha arboladas
- **87.793 Ha *Pinus pinea***



*DATOS DEL IFN3



I JORNADA IBÉRICA DA PINHA E DO PINHÃO
Alcácer do Sal (Portugal) – 5 de Marzo de 2009

CARACTERIZACIÓN DEL
SECTOR DEL PIÑÓN EN
CASTILLA Y LEÓN



2. ECOLOGÍA

- SUELOS ARENOSOS, SUELTOS, SILÍCEOS Y PROFUNDOS
- PRECIPITACIÓN ANUAL: 400 mm
- TEMPERATURA MEDIA: 12 °C





I JORNADA IBÉRICA DA PINHA E DO PINHÃO
Alcácer do Sal (Portugal) – 5 de Marzo de 2009

CARACTERIZACIÓN DEL
SECTOR DEL PIÑÓN EN
CASTILLA Y LEÓN



3. RECOLECCIÓN

- MAYORITARIAMENTE MECANIZADA
- NOVIEMBRE – ABRIL
- REGULADA DESDE 2008





I JORNADA IBÉRICA DA PINHA E DO PINHÃO
Alcácer do Sal (Portugal) – 5 de Marzo de 2009

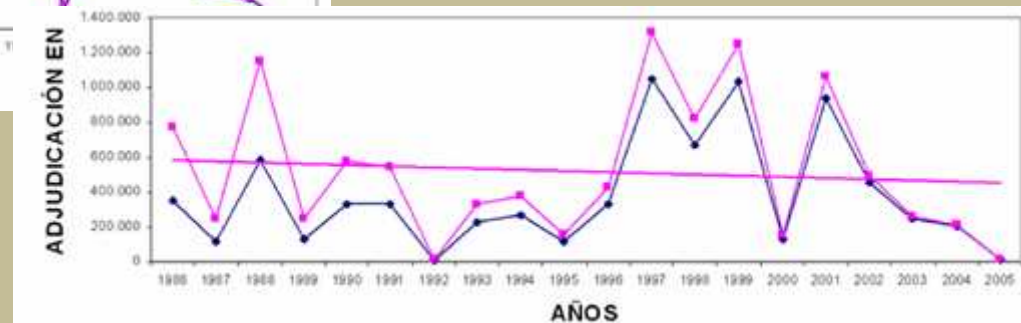
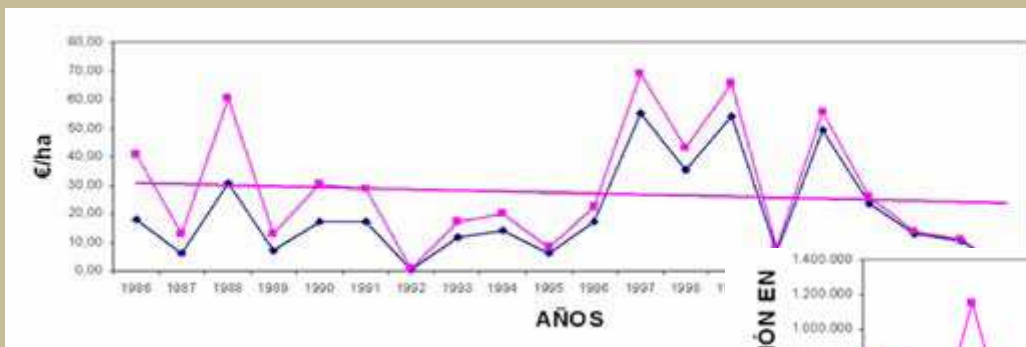
CARACTERIZACIÓN DEL
SECTOR DEL PIÑÓN EN
CASTILLA Y LEÓN



4. PRODUCCIÓN Y COMERCIALIZACIÓN



- 4000 toneladas de piña
- 250 kg/ha - Vecería
- 11 Millones de euros/año
- 0,60 – 0,80 €/kg





I JORNADA IBÉRICA DA PINHA E DO PINHÃO
Alcácer do Sal (Portugal) – 5 de Marzo de 2009

CARACTERIZACIÓN DEL
SECTOR DEL PIÑÓN EN
CASTILLA Y LEÓN



5. INDUSTRIAS

- PEDRAJAS DE SAN ESTEBAN (VALLADOLID):
 - 60 EMPRESAS DE TIPO FAMILIAR
 - 1 COOPERATIVA
 - PIÑÓN BLANCO Y CON CÁSCARA
 - NACIONAL E INTERNACIONAL





I JORNADA IBÉRICA DA PINHA E DO PINHÃO
Alcácer do Sal (Portugal) – 5 de Marzo de 2009

CARACTERIZACIÓN DEL
SECTOR DEL PIÑÓN EN
CASTILLA Y LEÓN



6. PROBLEMAS

- ROBOS EN CAMPAÑA
RECOGIDA
- POCA TRANSPARENCIA
- SECTOR ATOMIZADO
- INESTABILIDAD PRECIOS





I JORNADA IBÉRICA DA PINHA E DO PINHÃO
Alcácer do Sal (Portugal) – 5 de Marzo de 2009

CARACTERIZACIÓN DEL
SECTOR DEL PIÑÓN EN
CASTILLA Y LEÓN



7. OPORTUNIDADES

- RECONOCIMIENTO COMO FRUTO SECO – SUBVENCIÓN
- PLANTACIONES INJERTADAS





I JORNADA IBÉRICA DA PINHA E DO PINHÃO
Alcácer do Sal (Portugal) – 5 de Marzo de 2009

**CARACTERIZACIÓN DEL
SECTOR DEL PIÑÓN EN
CASTILLA Y LEÓN**



7. OPORTUNIDADES



- AYUDAS PDR
- MARCA CALIDAD
- CERTIFICACIÓN
GESTIÓN SOSTENIBLE
DE MASAS DE
PIÑONERO

MUCHAS GRACIAS POR SU ATENCIÓN



**ASOCIACIÓN FORESTAL DE
VALLADOLID**

**983.334.294
asfova@gmail.com**