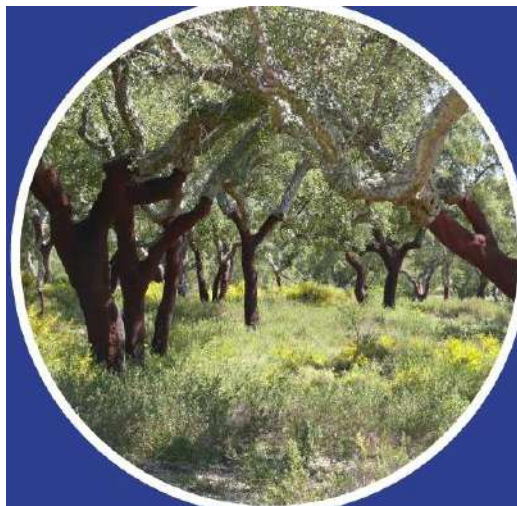


Enquadramento

Nuno Calado (UNAC)



GESTÃO DE SOBCOBERTO EM MONTADO: OPÇÕES, IMPACTOS E RENTABILIDADE?

Coruche | 10 de ABRIL
Observatório do Sobreiro e da Cortiça

unac

União da Floresta Mediterrânica



unac

União da Floresta Mediterrânica



PROGRAMA DE
DESENVOLVIMENTO
RURAL 2014-2020



UNIÃO EUROPEIA

Fundo Europeu Agrícola
de Desenvolvimento Rural

A Europa Investe nas Zonas Rurais

O Projeto

- Plano de Ação Plurianual - Ações de Informação e Divulgação UNAC, projeto da Operação 2.1.4 - Ações de informação, no âmbito de uma iniciativa comunitária promovida pelo PDR 2020 e cofinanciada pelo FEADER, no âmbito do Portugal 2020.
- Este projeto visa a realização de atividades de disseminação de informação técnica, económica e organizacional, designadamente nos domínios da competitividade, da organização de produção, do ambiente e clima e do desenvolvimento dos territórios rurais.
- Seminários sobre mercados de produtos florestais, publicações de análise sobre os mercados, workshops de transferência de conhecimento, boletins técnicos, etc.



Ciclo de Workshops de Transferência de Conhecimento

- Transferência de conhecimento "+ Conhecimento/ha", que visa a partilha de inovação e a incorporação de práticas de gestão mais adequadas.

CICLO DE WORKSHOPS

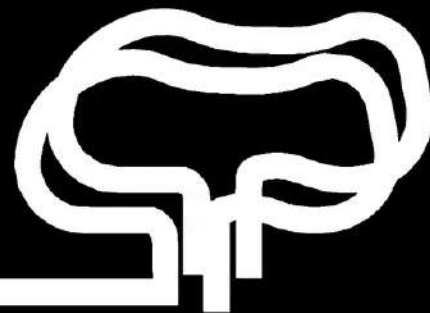
+ Conhecimento / ha

Ciclo de Workshops de Transferência de Conhecimento

- **Projetos de apoio e valorização do Montado: AdaPT, LIFE e POCTEP (Beja| 27 Abril)**
- *Seca e o impacto no sobreiro (Maio, data e local a anunciar)*
- *Montados em declínio: inversão ou conversão? (Maio, data e local a anunciar)*
- *Valorização dos Montados - pilares de valor (Junho, data e local a anunciar)*
- *Produção de Pinha de Pinheiro Manso (2.º semestre)*
- *Riscos Bióticos para a Produção de Pinhão (2.º semestre)*
- *Boas práticas para a regeneração de quercíneas (2.º semestre)*
- *Boas práticas para a promoção da Biodiversidade em Montados (2.º semestre)*
- *Culturas Florestais regadas (2.º semestre)*

unac

União da Floresta Mediterrânica



apresenta

Enquadramento

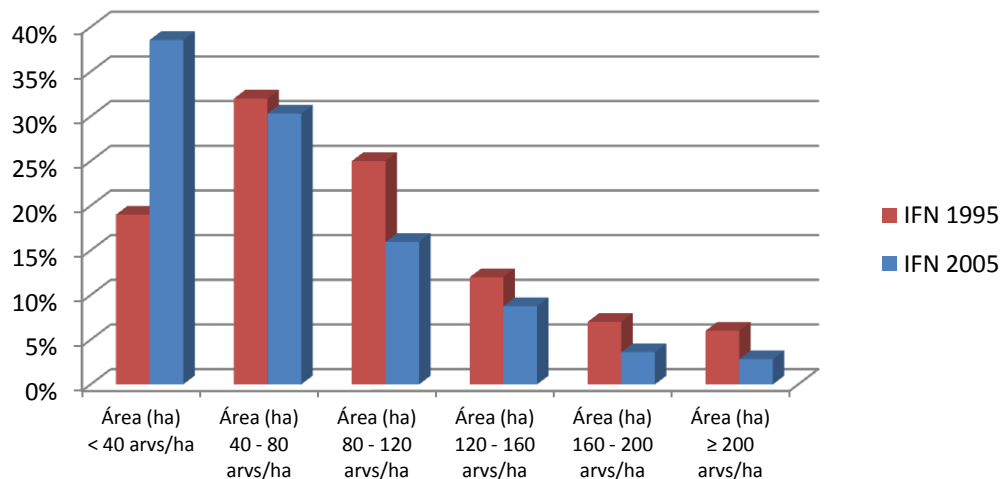
- A gestão do sobcoberto é essencial para a gestão do risco de incêndio e para um Montado verdadeiramente multifuncional
- Pode ser executada tendo em consideração diferentes opções de gestão, mais ou menos integradas
- Diferentes opções estão disponíveis e têm sido tomadas pelos produtores agroflorestais, com diferentes impactos e rentabilidades (no curto prazo ou no médio/longo prazo)

Condicionalidade para 2018 - alterações na gestão de matos em Montado de Sobreiro

- Alterações introduzidas na BCAA 5 - Gestão mínima das terras, refletindo as condições específicas do local para limitar a erosão:
- 4. *“Controlo da vegetação arbustiva nas superfícies com sobreiros destinados à produção de cortiça” - Na superfície com sobreiros destinados à produção de cortiça, o controlo da vegetação arbustiva deve obedecer às seguintes regras:*
 - a. *Nas parcelas com IQFP igual a 1, o controlo da vegetação só pode ser realizado com moto roçadora, corta -matos ou grade de discos ligeira, devendo, neste último caso, ser guardada uma distância ao tronco das árvores igual ou superior ao raio da projeção horizontal da copa no solo;*

O que nos preocupa?

- A gestão do sobcoberto e a proteção do solo não pode ignorar as tendências de evolução do Montado de sobro (ou azinho)



O que nos preocupa?

- Cenários/impactos das alterações climáticas (erosão, aridez, água)
- Necessidade de proteger o solo
- Necessidade de reforçar a resiliência dos Montados, aumentando o seu vigor

 **Conhecimento / ha**

Muito Obrigado!

ncalado@unac.pt

www.unac.pt

