



# SmartForest

Smart sensing for a green future



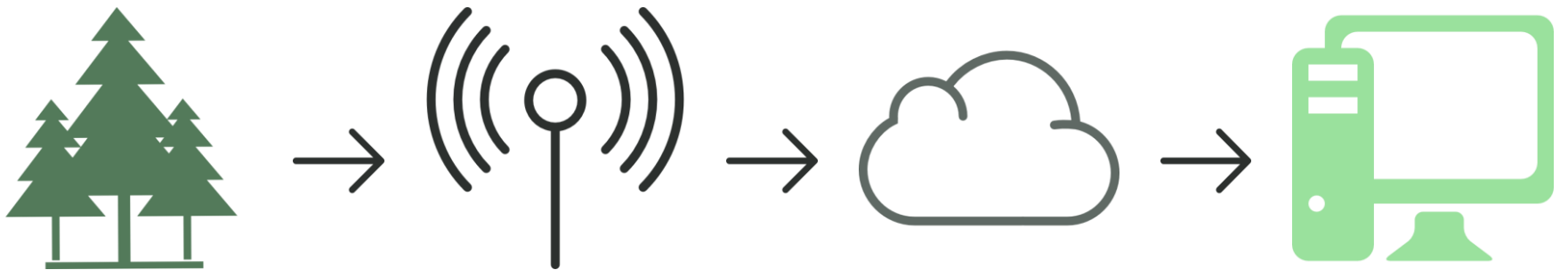


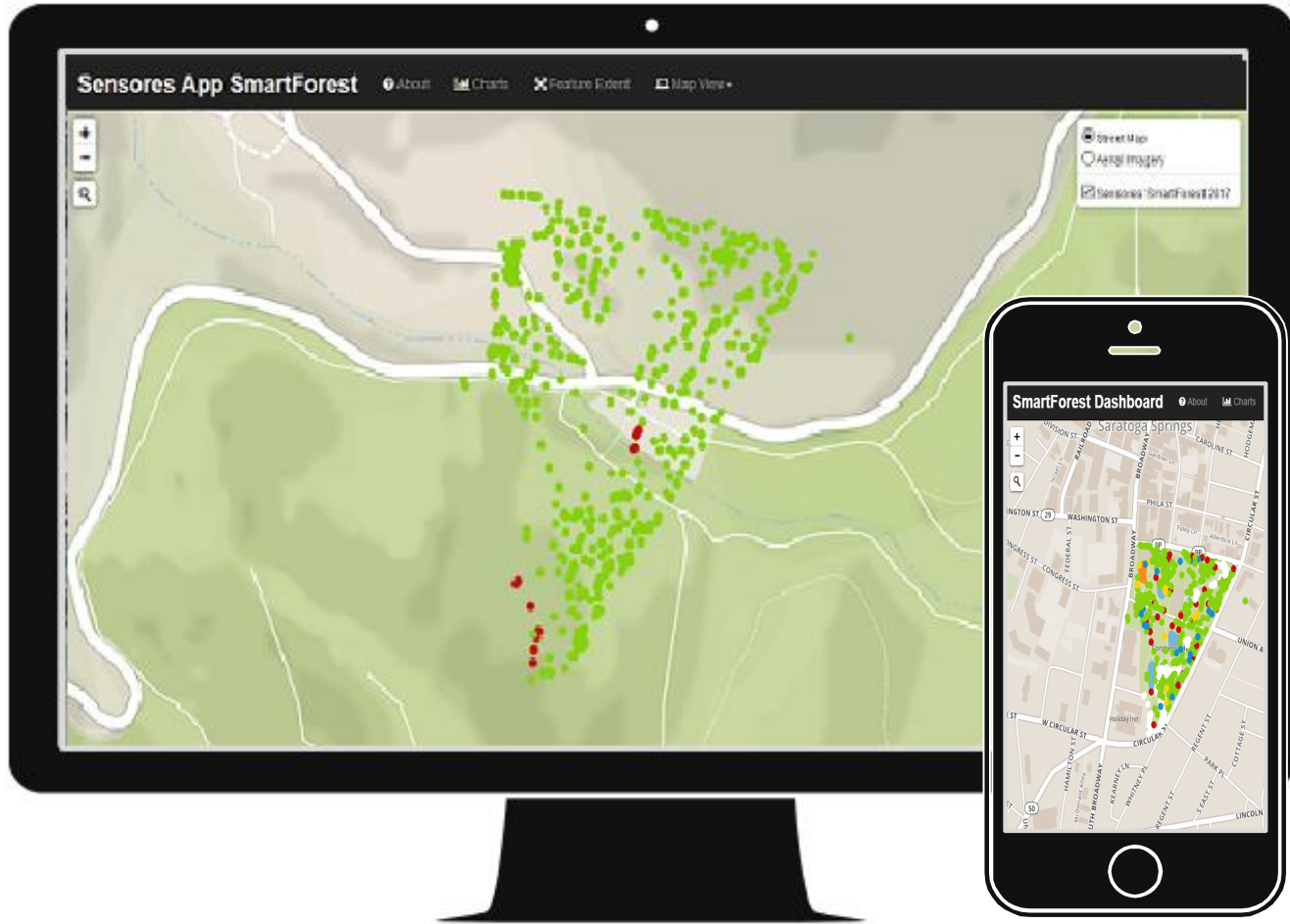
ICI 21  
C.º Branco  
Sertã  
Pedrogão G.º  
N236-1  
Fig.º Vinhes  
Este  
Cast.º Pára  
500 m

Podemos ajudar a proteger vidas e bens?



# Uma cobertura de sensores inteligentes







# Concorrência?

Para nós, potenciais parceiros!



Vigilância  
Satélite



Video  
Vigilância



Torres de  
Vigia



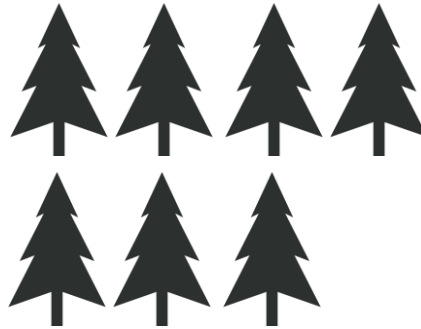
SmartForest



## Industria da pasta de papel



## Industria da Cortiça



## Proprietários Privados



= 100K hectares



# De que maneira podemos trazer valor acrescentado?

Rendimento Esperado

600.000€

SmarForest Solution

7.000€

Rendimento após incêndio

???



# Sales Strategy

LIGHT	PROFESSIONAL	PREMIUM
<ul style="list-style-type: none"><li>Plano Base</li></ul>	<ul style="list-style-type: none"><li>Plano Base</li><li>Novos desenvolvimentos.</li></ul>	<ul style="list-style-type: none"><li>Plano Base</li><li>Novos desenvolvimentos.</li><li>Desenvolvimentos à medida.</li></ul>

## Instalação Equipamentos € / he

Subscrição	Subscrição	Subscrição
7 € / he Ano	9 € / he Ano	17€ / he Ano





# A Equipa SmartForest

Bruno Inácio



Software Engineer

Miguel Penaguião



Electric Engineer

Miguel Melo



Software Engineer

Eduardo Henriques



Software Engineer

Nuno Estrela



Software Engineer



# SmartForest

Smart Sensing for a green future



[info@smartforest.pt](mailto:info@smartforest.pt)

[www.smartforest.pt](http://www.smartforest.pt)