

UNDERCORK – Gestão integrada da cobrilha da cortiça

30 de Maio 2019 | Coruche | FICOR



**CENTRO DE COMPETÊNCIAS
DO SOBREIRO e DA CORTIÇA**

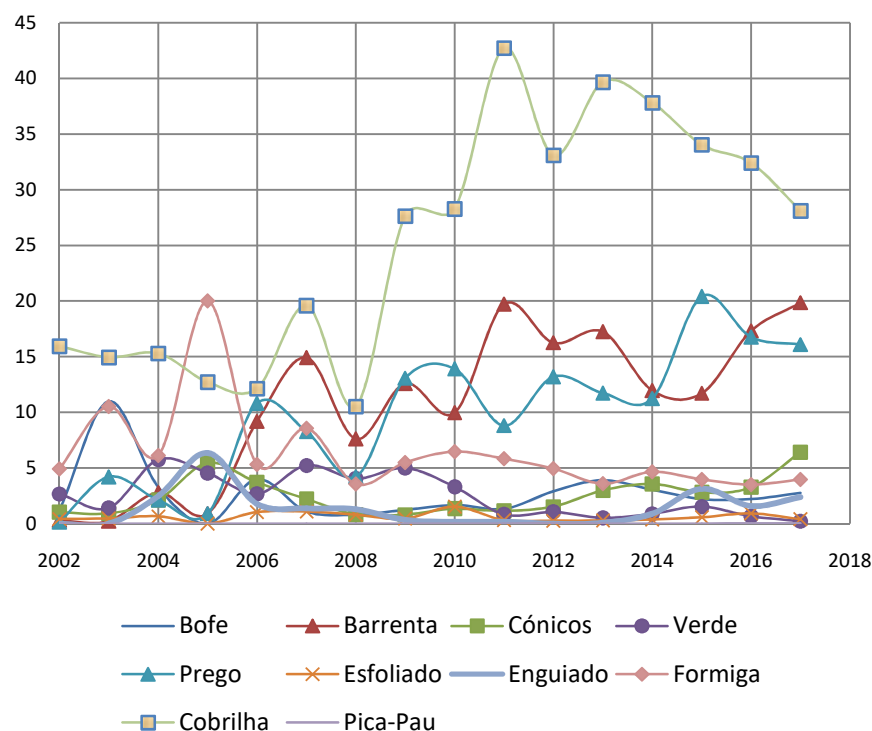


PROGRAMA DE
DESENVOLVIMENTO
RURAL 2014-2020



<http://www.unac.pt/index.php/id-i/grupos-operacionais-accao-1-1-pdr2020/undercork>

CONHECER OS MECANISMOS QUE REGULAM A SELECÇÃO DAS ÁRVORES, DESENVOLVER MÉTODOS DE GESTÃO PREVENTIVA E DE CONTROLO DOS NÍVEIS POPULACIONAIS DA COBRILHA, INCLUINDO A AVALIAÇÃO DO PAPEL DAS AVES INSECTÍVORAS



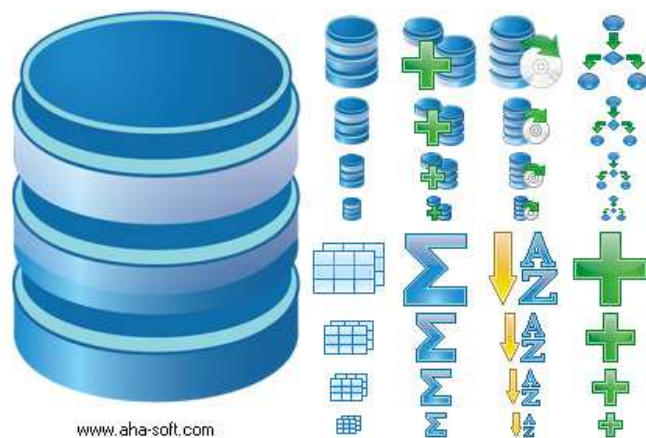
- Avaliação das características dos montados associadas aos ataques da cobrilha da cortiça;
- Elaboração de um modelo de probabilidade da ocorrência da cobrilha na área de distribuição do sobreiro;
- Determinação da influência do estado fisiológico da árvores na prevalência dos ataques;
- Instalação de uma rede de monitorização constituída por parcelas com e sem ataques de cobrilha;
- Desenvolvimento de métodos de detecção e monitorização da presença de cobrilha;
- Desenvolvimento de técnicas de captura de insectos adultos;
- Desenvolvimento e teste de métodos de controlo;
- Identificação das espécies de aves que se alimentam da cobrilha e avaliação dos efeitos do aumento da disponibilidade de locais de nidificação;



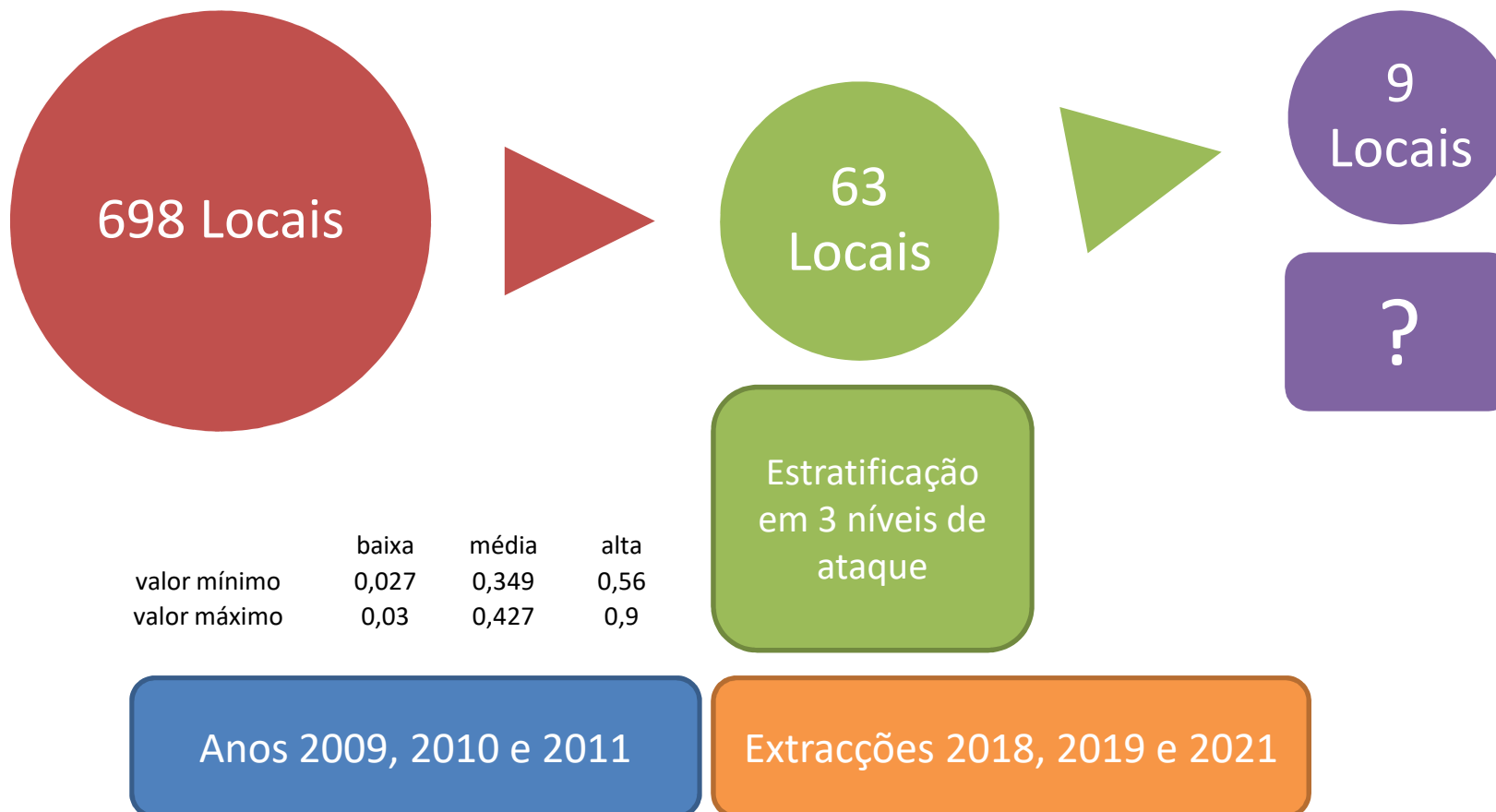
Dados anteriores de testes de captura com armadilhas foram um insucesso

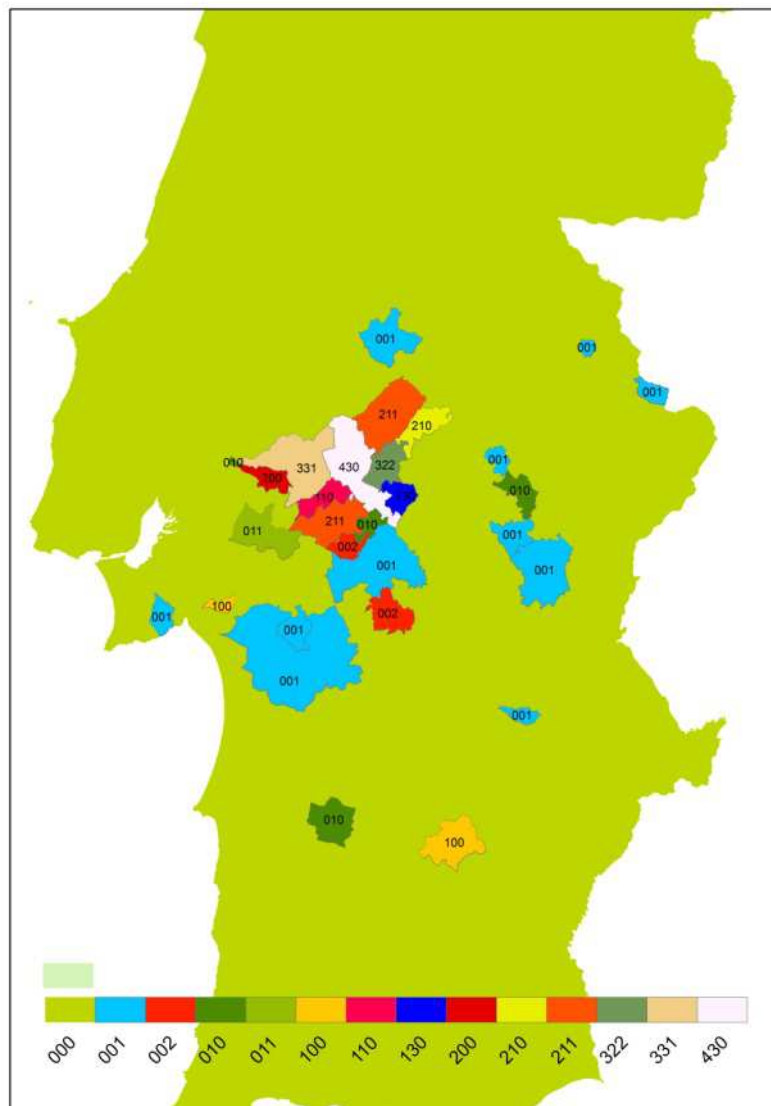
UNDERCORK | Base de Dados

- Compilação da informação existente nas OPF que fazem amostragem da qualidade da cortiça e registam a intensidade de ataque com cobrilha
- Período 2002 – 2017
- 601 extracções de cortiça
- > 10.000 dados



UNDERCORK | TAREFAS EXECUTADAS





Cartografia das freguesias com informação sobre a intensidade de ataque da cobrilha

1º Mapeamento por intensidade de ataque - 3 classes:

REDUZIDA

MÉDIA

ELEVADA

Pré-selecção das propriedades para instalação dos dispositivos experimentais

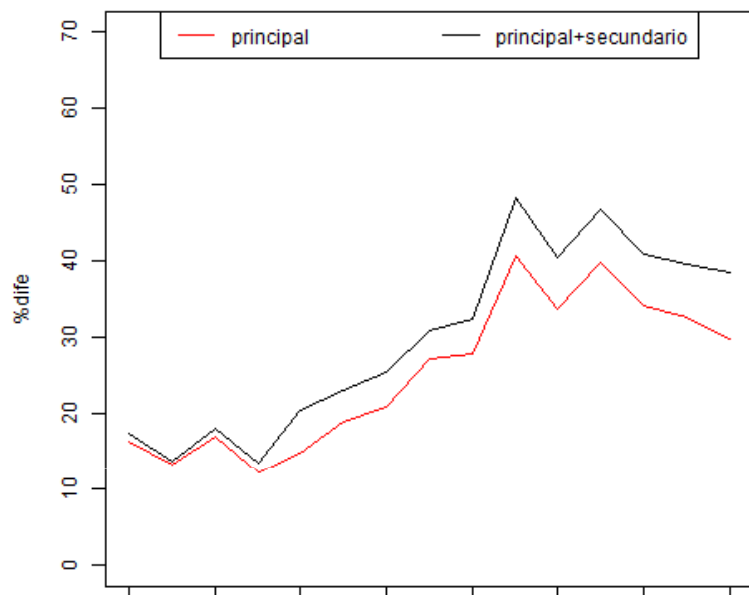
Pré-selecção das propriedades para monitorização da extracção e recolha de dados sobre a gestão e as características locais

Contactos com os proprietários

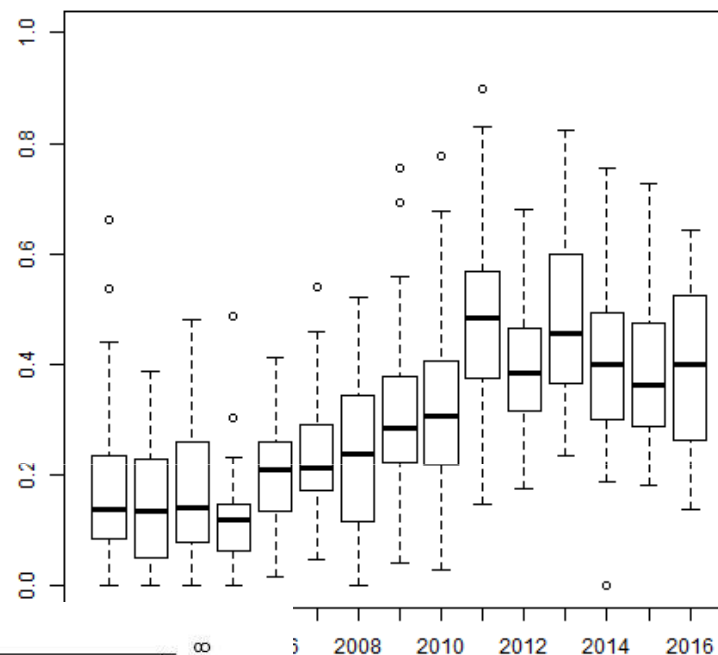
UNDERCORK | RESULTADOS PRELIMINARES



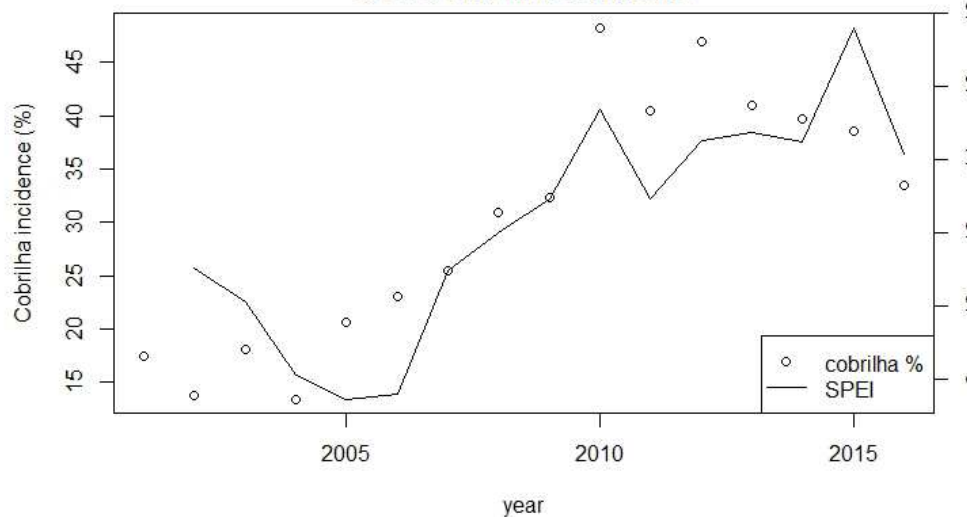
Cobrilha



incidencia cobrilha por propriedade



SPEI & Cobrilha occurrence



SPEI - Standardised
Precipitation-
Evapotranspiration Index

- meses de Junho a Agosto
- SPEI do gráfico é o inverso do valor real (o valor real é negativo porque há stress hídrico mas no gráfico corresponde ao SPEI x -1).



UNDERCORK | 5 Resultados esperados

1. Mapeamento da ocorrência da cobrilha da cortiça em função das características dos povoamentos;
2. Modelos de probabilidade de risco da cobrilha da cortiça para a área de distribuição do sobreiro;
3. Estratégias para uma diminuição dos níveis de ataque da cobrilha da cortiça, incluindo a identificação de inimigos naturais nativos;
4. Novas metodologias e informação técnica para a deteção da cobrilha na árvore previamente à remoção da cortiça;
5. Armadilhas para monitorização e captura de cobrilha da cortiça com potencial interesse em estratégias de controlo.